

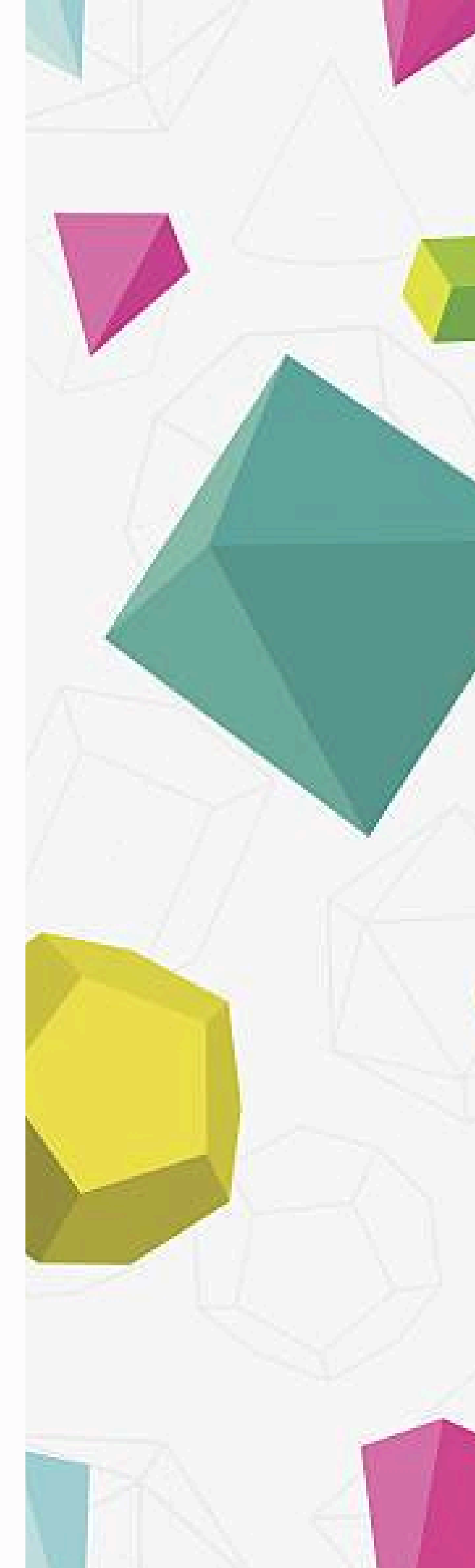


**FEBF**  
UERJ-CAXIAS

Faculdade de Educação  
da Baixada Fluminense

# GRUPO DE TRABALHO

MATEMÁTICA TRANSFORMADORA



**O objetivo da criação de nosso Grupo de trabalho(GT) é compartilharmos estratégias didático-pedagógicas para enfrentarmos os desafios colocados no dia a dia, no âmbito da sala de aula**

## **● Propostas de Atividades vinculadas ao GT:**

**1) Encontros mensais, com pelo menos três momentos.**

- Roda de abertura.
- Matemática ou adivinhação.
- Oficina envolvendo tema do Ensino Fundamental e Médio.



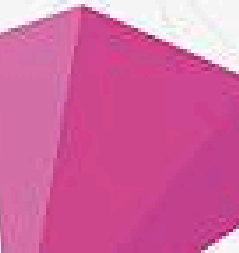
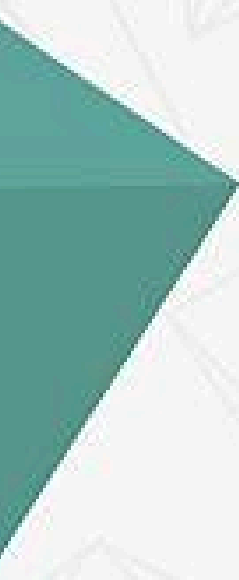
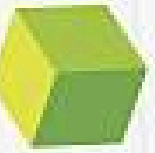
**2) Realização de oficina nas instituições de participantes do GT, conforme demanda e possibilidades.**



**3) Cursos de extensão.**



**4) Produção de Materiais Didáticos (Físicos ou Virtuais).**





**5) Participação em Eventos.**



**6) Produção Acadêmica.**

